

Leave Manager

Facilitez la vie de vos salariés grâce à des options de congés précises et accessibles, **tout en réduisant les risques de non-conformité.**

UKG Ready™ Leave Manager vous permet d'automatiser l'administration et le suivi des politiques relatives aux congés payés ou sans solde, qu'elles soient nationales, fédérales ou spécifiques à l'entreprise. Notre solution de gestion des congés fonctionne en transparence avec UKG Ready Time™, ce qui vous permet de réduire la charge administrative, des coûts de main d'œuvre ainsi que des risques de non-conformité liés à la gestion des demandes de congés et à l'éligibilité en la matière.



Processus automatisés

L'administration et le suivi automatisés des congés sont configurables, afin de répondre aux besoins de votre entreprise de gérer les soldes de congés, réduire les erreurs dues aux processus manuels et contrôler les coûts liés aux absences. Assurez la précision et la visibilité globale des données pour le suivi et la gestion des congés des salariés.



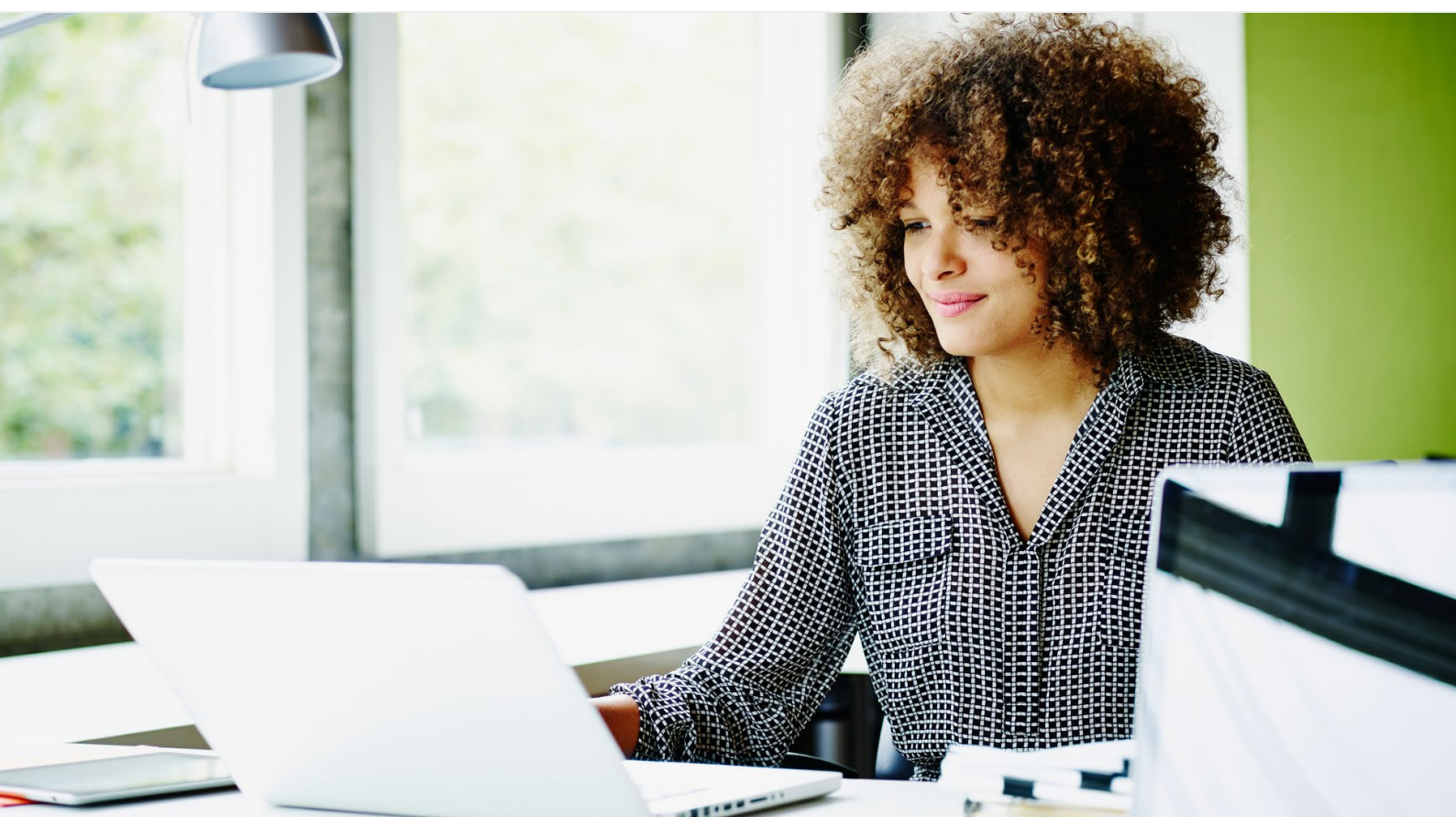
Cohérence accrue

Assurez une application rapide et équitable des politiques pour réduire les risques de non-conformité. Tirez parti d'outils puissants et flexibles qui s'adaptent à vos règles et flux de travail spécifiques, pour une application précise et cohérente des politiques dans l'ensemble de votre organisation.



Créer des expériences engageantes

Réduisez les processus papiers et manuels grâce à une intégration transparente avec les feuilles de temps, les plannings et les formulaires officiels, et dotez vos collaborateurs d'outils modernes en libre-service pour leur permettre de demander des congés, de vérifier leur éligibilité et de suivre leur solde de congés, et ce à tout moment et en tout lieu sur notre application mobile.



Avantages majeurs

Pour les professionnels RH

Améliorez l'efficacité en éliminant les tâches manuelles et en simplifiant le processus de demande et d'approbation de congés

Assurez un traitement équitable en calculant et en suivant avec précision le type et la durée des congés ainsi que l'éligibilité des salariés

Améliorez la transparence grâce à une visibilité instantanée sur le solde de congés, le statut et l'éligibilité actuels de chaque collaborateur

Réduisez les coûts des absences non autorisées grâce à des règles flexibles et à des notifications automatiques

Améliorez la conformité en garantissant une application cohérente des politiques en matière de congés

Fonctionnalités principales de UKG Ready Leave Manager

- Questionnaires d'éligibilité aux congés
- Intégration transparente avec les feuilles de temps et les plannings
- Suivi continu et intermittent des congés
- Critères d'éligibilité, durée, type et règles flexibles en matière de congés
- Glisser-déposer (drag and drop) des workflows personnalisés
- Formulaire du Ministère du Travail automatiquement remplis
- Ajout de documents aux dossiers de congés
- Rapports et analyses en temps réel sur les congés à l'échelle mondiale
- Fonctionnalité libre-service conviviale pour les collaborateurs et responsables

